

# Przepust uziemiający

## do zabetonowania z nakładką i zaciskiem krzyżowym

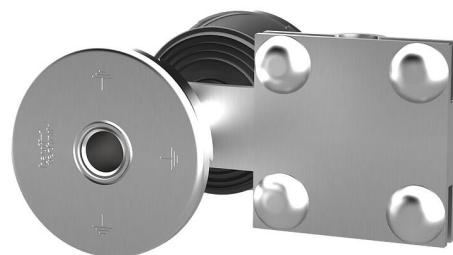
### HEA PK M12/500

Nr artykułu: 1700030500, GTIN: 4052487136631



- opatentowane zabezpieczenie przed przekręceniem dzięki specjalnym konturom podkładki kontaktowej

Do montażu w jednej płaszczyźnie z szalunkiem w betonie wodoszczelnym. Za pomocą obustronnego gwintu w rdzeniu przepustu można wykonywać podłączenia uziemienia wewnątrz i na zewnątrz. Za pomocą nakładki z zaciskiem krzyżowym można wykonywać podłączenie uziemienia w ścianie.



Zdjęcie może się różnić od wybranego produktu

## FAKTY

### Zalety:

- szczelne połączenie z betonem dzięki przegrodzie wodnej
- obustronny, wodoszczelny gwint przyłączeniowy (otwór nieprzelotowy)
- odporność na korozję

### Zakres dostawy:

- zacisk krzyżowy do przyłączania zbrojenia/uziom fundamentowy
- tarcze do mocowania w szalunku z 4 otworami na gwoździe

### Wymiary:

- rdzeń przepustu: okrągły, Ø 25 mm
- połączenie rdzenia przepustu: bolcami gwintowanymi M16
- podkładka kontaktowa: Ø 72 mm

## Zakres zastosowania:

- do zabetonowania, do dobetonowania

## Tworzywo:

- rdzeń przepustu i podkładki kontaktowe: stal nierdzewna V4A (AISI 316L)
- połączenie rdzenia przepustu: stal St37, ocynkowana
- przegroda wodna: NBR
- tarcze do mocowania w szalunu: PE
- nakładką z zaciskiem krzyżowym: stal St37

## Testy/normy:

- DIN 18014
- DIN EN 62305-3
- VDE 0185-305-3 (z funkcją odgromową)

## OPIS

Grubość ściany (mm): 500

Bolec gwintowany: M12

## ZDJĘCIA

