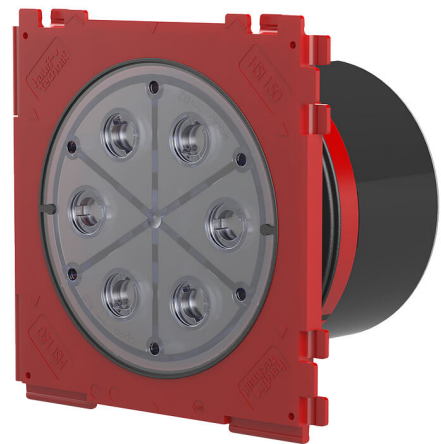


Jednostronny przepust kablowy do zabetonowania

HSI150 K/X



- **podwójne zabezpieczenie poprzez zastosowanie dwóch pokryw (wykręcanej i wybijanej) gwarancją szczelności**
- **szczelność połączenia z betonem dzięki zintegrowanej uszczelce trójwargowej**
- **możliwość kontroli po zabetonowaniu w momencie przypadkowego lub nieuprawnionego otwarcia pokrywy wykręcanej lub wybijanej**



Zdjęcie może się różnić od wybranego produktu

Do jednostronnego, gazo- i wodoszczelnego przyłączenia pokryw systemowych do uszczelniania kabli lub rur osłonowych

FAKTY

Zalety:

- możliwość jednostronnego przyłączania pokrywy systemowej (np: uszczelnienie kabli lub rur osłonowych)
- możliwość łączenia w pakiety na miejscu montażu, dzięki systemowi pióro-wpust umieszczonemu na krawędziach ramy przepustu

Zakres dostawy:

- fabrycznie szczelny przepust do zabetonowania



Wymiary:

- wymiary zew. ramy przepustu: 220 x 220 mm
- rozstaw w osi otworów: 210 mm
- minimalna grubość ściany: 70 mm

Właściwości:

- posiada certyfikat KOT wydany przez ITB
- wykręcana i wybijana pokrywa zabezpieczająca
- przepust pozostanie szczelny nawet po odkręceniu zewnętrznej pokrywy zaślepiającej

Zakres zastosowania:

- do zabetonowania, do dobetonowania

Tworzywo:

- rama przepustu: ABS ze zintegrowaną uszczelką trójwargową z TPE
- rura łącząca: ABS lub PVC w przypadku ścian o grubości > 150 mm
- pokrywa zaślepiająca: ABS ze zintegrowaną uszczelką z TPE

Szczelność:

- gazo- i wodoszczelność do 2,5 bara
- szczelny na radon

ZDJĘCIA

