

# Dwustronny przepust kablowy

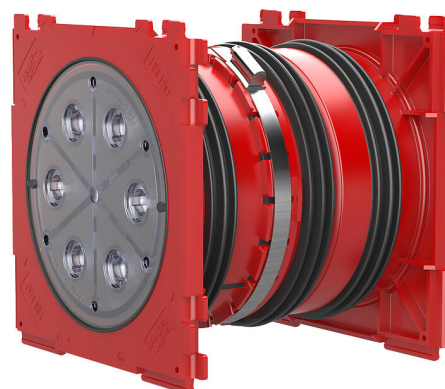
## z możliwością ustawienia długości, do zabetonowania

### HSI150 1x1 K2 Varia 365-470

Nr artykułu: 3030300086, GTIN: 4052487140430



- płynna regulacja do żądanej grubości ściany bezpośrednio na miejscu montażu
- szczelność połączenia z betonem dzięki zintegrowanej uszczelce trójwargowej
- możliwość kontroli po zabetonowaniu w momencie przypadkowego lub nieuprawnionego otwarcia pokrywy wykręcanej lub wybijanej



Zdjęcie może się różnić od wybranego produktu

Do obustronnego, gazo- i wodoszczelnego przyłączenia pokryw systemowych dla kabli i rur osłonowych, zapewnia maksymalną elastyczność w zakresie późniejszego wykorzystania.

## FAKTY

### Zalety:

- możliwość obustronnego przyłączenia pokryw systemowych (np. przyłączenie rury osłonowej i uszczelnienie kabli)
- możliwość łączenia w pakiety na miejscu montażu, dzięki systemowi pióro-wpust umieszczonemu na krawędziach ramy przepustu
- Do stosowania we wszystkich rodzajach ścian, łącznie ze ścianami modułowymi

### Zakres dostawy:

- przepust z dwoma szczelnie zamontowanymi pokrywami zaślepiającymi
- jednorazowy klucz montażowy ze zintegrowanym ogranicznikiem momentu obrotowego



## Wymiary:

- wymiary zew. ramy przepustu: 220 x 220 mm
- rozstaw w osi otworów: 210 mm
- minimalna grubość ściany: 200 mm

## Zakres zastosowania:

- do zabetonowania, do dobetonowania

## Tworzywo:

- rama przepustu: ABS ze zintegrowaną uszczelką trójwargową z TPE
- rura łącząca: PVC
- opaska zaciskowa: W1
- pokrywa zaślepiająca: ABS ze zintegrowaną uszczelką z TPE

## Szczelność:

- gazo- i wodoszczelność do 2,5 bara
- szczelny na radon

## OPIS

Grubość ściany (mm):	365-470
Opakowanie:	1

## ZDJĘCIA

