

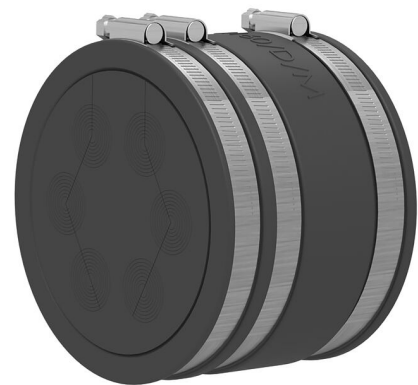
Manszeta uszczelniająca z gumowym wkładem uszczelniającym

do uszczelniania kabli na końcu rury osłonowej

KES150 MA WE160 SG 6x8-36 SET

Nr artykułu: 2125817101, GTIN: 4052487164740

Zestaw uszczelniający z manszetą wraz z gumowym wkładem uszczelniającym w wersji dzielonej, do uszczelniania kabli na końcu elastycznej rury osłonowej Hateflex 14150.



Zdjęcie może się różnić od wybranego produktu

FAKTY

Zalety:

- technologia listków gumowych umożliwiających dopasowanie wkładu do trzech wzgl. pięciu różnych średnic kabli na miejscu
- montaż gumowego wkładu uszczelniającego nawet po ułożeniu kabli
- wykorzystanie całego przekroju systemu elastycznych rur osłonowych podczas układania kabli

Zakres dostawy:

- gumowy wkład uszczelniający
- wymienny gumowy wkład uszczelniający w wersji dzielonej

Wymiary:

- wkład wymienny Øzewn.: 160 mm
- szerokość uszczelnienia wkładki wymiennej: 60 mm
- maksymalne wykorzystanie: zgodnie z tabelą wariantów

Tworzywo:

- manszeta: EPDM
- opaski zaciskowe: W4
- manszeta, wymienny gumowy wkład uszczelniający: EPDM

Szczelność:

- gazo- i wodoszczelność do 0,5 bara

OPIS

Ilość kabli:	6
Zakres zastosowania Ø kabla (mm):	8-36

ZDJĘCIA

