

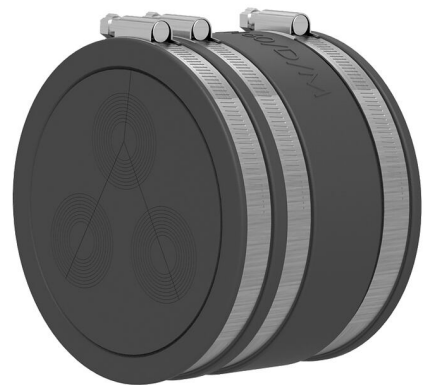
# Manszeta uszczelniająca z gumowym wkładem uszczelniającym

## do uszczelniania kabli na końcu rury osłonowej

### KES150 MA WE160 SG 3x22-58 SET

Nr artykułu: 2125817102, GTIN: 4052487164757

Zestaw uszczelniający z manszetą wraz z gumowym wkładem uszczelniającym w wersji dzielonej, do uszczelniania kabli na końcu elastycznej rury osłonowej Hateflex 14150.



Zdjęcie może się różnić od wybranego produktu

## FAKTY

### Zalety:

- technologia listków gumowych umożliwiających dopasowanie wkładu do trzech wzgl. pięciu różnych średnic kabli na miejscu
- montaż gumowego wkładu uszczelniającego nawet po ułożeniu kabli
- wykorzystanie całego przekroju systemu elastycznych rur osłonowych podczas układania kabli

### Zakres dostawy:

- gumowy wkład uszczelniający
- wymienny gumowy wkład uszczelniający w wersji dzielonej

## Wymiary:

- wkład wymienny Øzewn.: 160 mm
- szerokość uszczelnienia wkładki wymiennej: 60 mm
- maksymalne wykorzystanie: zgodnie z tabelą wariantów

## Tworzywo:

- manszeta: EPDM
- opaski zaciskowe: W4
- manszeta, wymienny gumowy wkład uszczelniający: EPDM

## Szczelność:

- gazo- i wodoszczelność do 0,5 bara

## OPIS

Ilość kabli:	3
Zakres zastosowania Ø kabla (mm):	22-58

## ZDJĘCIA

