

System iniekcji z membraną do budynków z piwnicą

MIS40D 2x5-7 BL1000 Set10

Nr artykułu: 3030380163, GTIN: 4052487229920



- **uniwersalny wpust do budynków z systemem iniekcji z membraną do otworów w najpopularniejszych rodzajach ścian**
- **kontrolowane wtryskiwanie żywicy dzięki membranie z małymi nacięciami**
- **nieinwazyjne uszczelnienie przewodów doprowadzających media za pomocą uszczelek wargowych**



Zdjęcie może się różnić od wybranego produktu

Zapewnia niezawodne uszczelnienie kabli światłowodowych i przewodów telekomunikacyjnych.

FAKTY

Zalety:

- szybki montaż w ciągu kilku minut
- przywracanie hydroizolacji piwnicy wg DIN 18533 nie jest wymagane

Zakres dostawy:

- 1 opakowanie jednostkowe:
- 10 sztuk MIS40
- 10 elementów zamykających ścianę
- 10 sztuk opakowań żywicy 2-składnikowej Resinator, 150 ml
- 1 szt. układu szybkiego montażu MIS 40-SVS

Wymiary:

- do przewiertów o \varnothing wewn.: 40 - 50 mm

Zakres zastosowania:

- do czarnej wanny
- do zabetonowania, do dobetonowania

Tworzywo:

- kołnierz i powierzchnia oporowa: EPDM
- wąż do wypełniania żywicą: PE
- taśma uszczelniająca: butyl
- Rura: PVC-U
- Element zamykający ścianę: ABS
- układ szybkiego montażu: poliamid wzmocniony włóknem szklanym/ABS

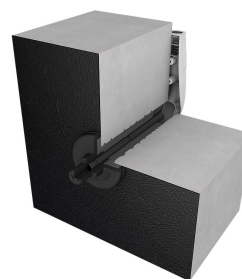
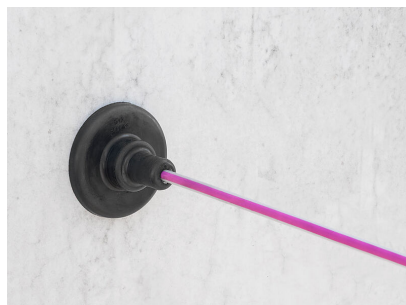
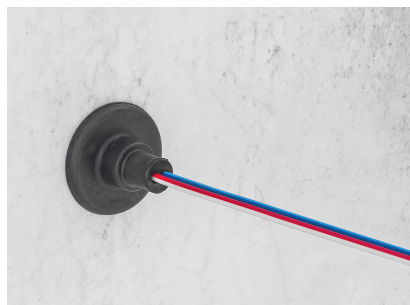
Szczelność:

- wodo i gazoszczelność do 1,0 bara

OPIS

Ilość kabli:	2
Odpowiednie do średnic kabli/rur \varnothing (mm):	5 - 7
Długość wbudowania (mm):	1000
Grubość ściany (mm):	200 - 900

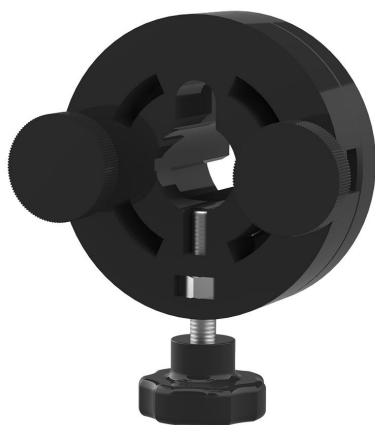
ZDJĘCIA



POTRZEBNE AKCESORIA



Pistolet na wkłady



Narzędzie szybkiego montażu